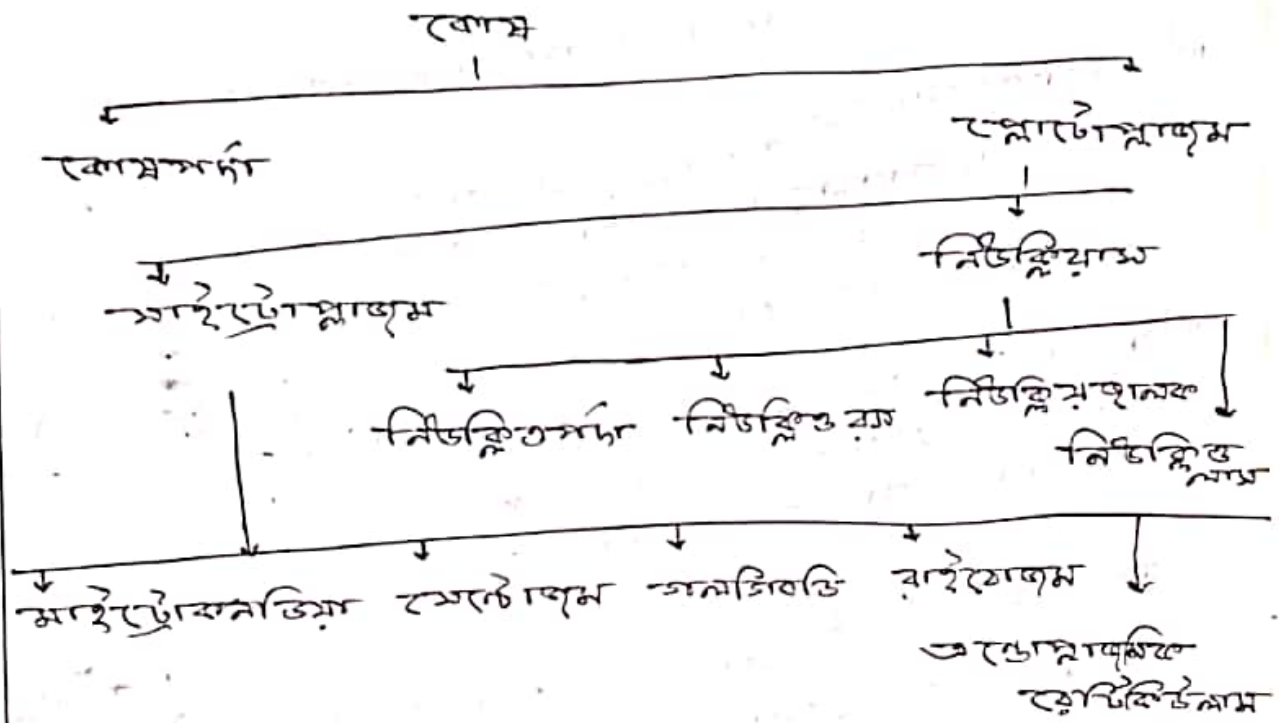


৪। অণুচি-ভাদম কোষের সর্বন?

কোষ:- অর্ধকেন্দ্র বা প্রবেদক সর্দা দ্বারা চিহ্নিত-
 এন্ডোপ্লাজম দ্বারা সর্ভিত মূপ্রকৃতনমীম সর্ভনিস্থলক
 ও ভৌমিক মূলক ক্রিয়া কো অণু কোষ বসে।



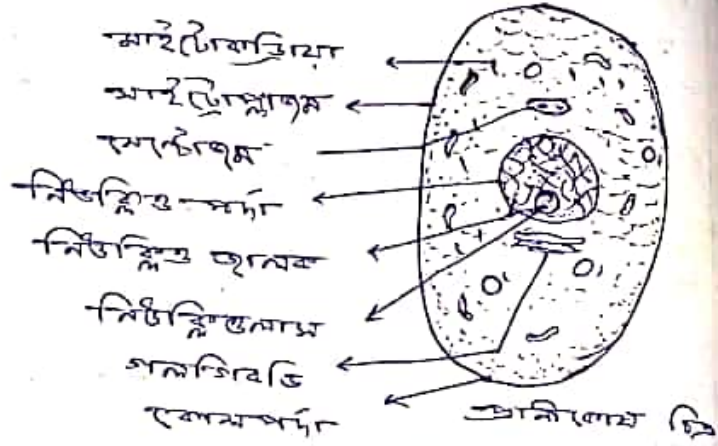
কোষসর্দা:- প্রানীকোষে এন্ডোপ্লাজমকে ঘিরে সর্ভীর
 স্ত্রীস্থর সিক্রিলি অক্ষ সর্দা থাকে, যা কোষের
 সর্ভে-দিগে সর্ভিত।

বাক্য:- ১) এন্ডোপ্লাজম স্তর কব

- ii) কোষের আকৃতি-সাদান করে
- iii) কোষ অভ্যন্তরীণ অংশে করা

স্নায়ু কোষ:-

কোষের অধিকাংশ অংশই অবিভক্ত কোষের মত
অঙ্গীকৃত অংশে কোষ কোষে বিভক্ত করে। ইহা কৃষ্ণ অংশ
অংশিত অংশ-



i) নিউক্লিয়াস:-

এটি স্নায়ু কোষের অংশের মত, কোষের
কোর পদার্থসম্বলিত অংশ ইহা একটি অংশ অংশ-

ii) নিউক্লিওসর্দা:-

নিউক্লিওসর্দা কোষের অংশে

iii) নিউক্লিওসর্দা:-

নিউক্লিয়াস অংশ
অংশে স্নায়ু কোষের অংশ
অংশে স্নায়ু কোষের অংশ
অংশে স্নায়ু কোষের অংশ

iv) নিউক্লিওসর্দা:-

নিউক্লিয়াস অংশ
অংশে স্নায়ু কোষের অংশ
অংশে স্নায়ু কোষের অংশ

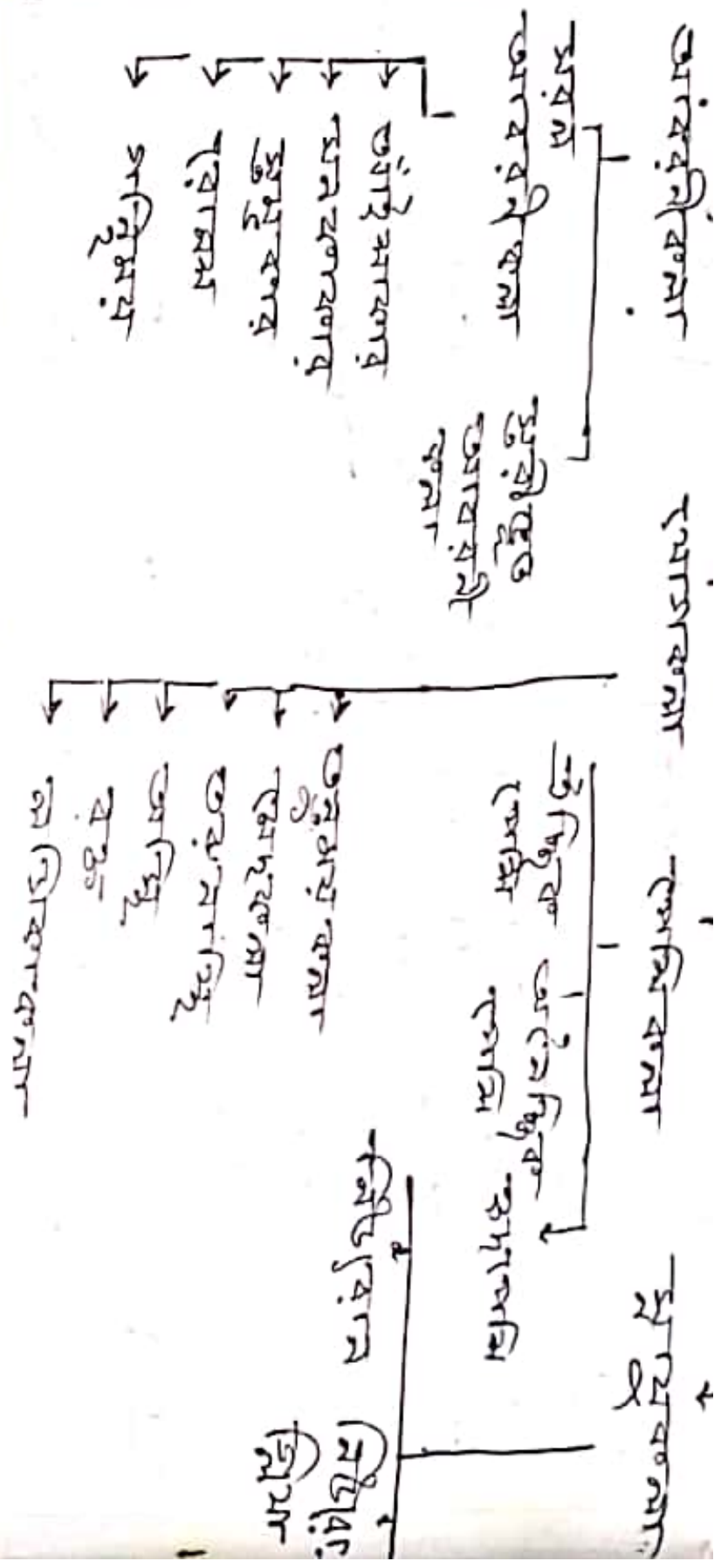
v) নিউক্লিওসর্দা:-

কোষের অংশে স্নায়ু কোষের
অংশে স্নায়ু কোষের অংশ



স্নায়ু:-

- i) স্নায়ু কোষের অংশে স্নায়ু কোষের অংশে স্নায়ু কোষের অংশে
- ii) স্নায়ু কোষের অংশে স্নায়ু কোষের অংশে স্নায়ু কোষের অংশে



আবর্তনিকতা:- যার সমস্ত কলা জানীদেহের দেহকলা ও দেহকলায়
- বিভিন্ন অঙ্গ ও অঙ্গের কলাই কলাকলা আবর্তন ঘূর্ণিত করে
তাকে আবর্তনী কলা বলে।

- কাঙ্ক্ষা:-
- ① বৃকযাহ - কলাকলা
 - ② স্কোচন - কিলেয়নে আত্ম কহন করে
 - ③ আত্মক অঙ্গুত মান্দিক অঙ্গুত কায়েব নিয়ন্ত্রন করে।

সুই প্রকার যথা -

~~① কলা কলাকলা আবর্তনী কলা প্রাচ প্রকার যথা -~~

② মরন আবর্তনী কলা:- যে আবর্তনী কলা কহিবকম কলাটে
মাত্র কোষমুর দ্বারা তৈরি হয় তাকে মরন আবর্তনী কলা বলে।

ইহা প্রকার যথা -

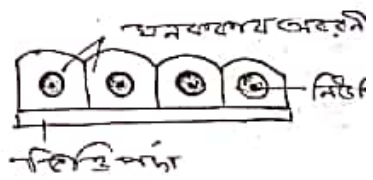
① আর্দ্রাকার :- সুই আবর্তনী কলায় কোষ গুলি সাতকম
চ্যাপ্টা প্রকৃতি, বিভিন্ন পর্যায় পাতলা পাতলা অক্ষত মাত্র
অন অন্ধিতিকি মাঝে। সুই আবর্তনী, বৃকযাহ, স্কোচন, অঙ্গুত
কামুয়নি, লম্বিকাবাহ, বৃক্কের অঙ্গুত আবর্তনী প্রকৃতি
সুই আর্দ্রাকার আবর্তনী কলা দ্বারা গঠিত।

কাঙ্ক্ষা:- জানীদেহের অঙ্গুলি অঙ্গুত বহু করে।



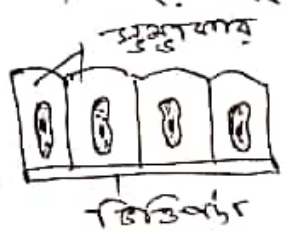
② অনুকার :-

সুই কোষগুলি ঘনাকার অঙ্গুত প্রকৃতি মুরে
- বিভিন্ন পর্যায় উপর অঙ্কিত মাঝে।
সুইকলা গুলি অঙ্গুত নামাগুলি
সুইমুখ্যে ইত্যাদি আবর্তনীতে
মাঝে।



- কাঙ্ক্ষা:-
- 1) অঙ্গুলি অঙ্গুত বহু করে
 - 2) অন্ধিতিকি বহু করেন করে।

③ স্কোচকার :- স্কোচের অঙ্গুত আকায়ের কোষ নিয়ম গঠিত
আবর্তনী কলাকে স্কোচকার আবর্তনী
কলা বলে। সুই কলা জানীদেহের
পাকস্থলী, স্কোচ, বৃক্ক ইত্যাদি
অঙ্গুত অবস্থান



কাঙ্ক্ষা:-

- ① কোষের বহু অঙ্গুত গুলেগু
- সুইকলা/ভিম্বানীক মাঝে
- ভিম্বানীক অবস্থান থেকে অঙ্গুত স্থান
প্রকৃতি করে।